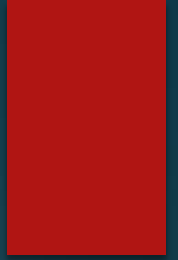


CASI CLINICI



EMATOMA



EMATOMA

- Inizia subito trattamento con
 - 1 ant. Prog B
 - 1 ant. Prog A
 - 1 ant. Prog B lombi

Controllo dopo 24h

REGENOTERAPIA®

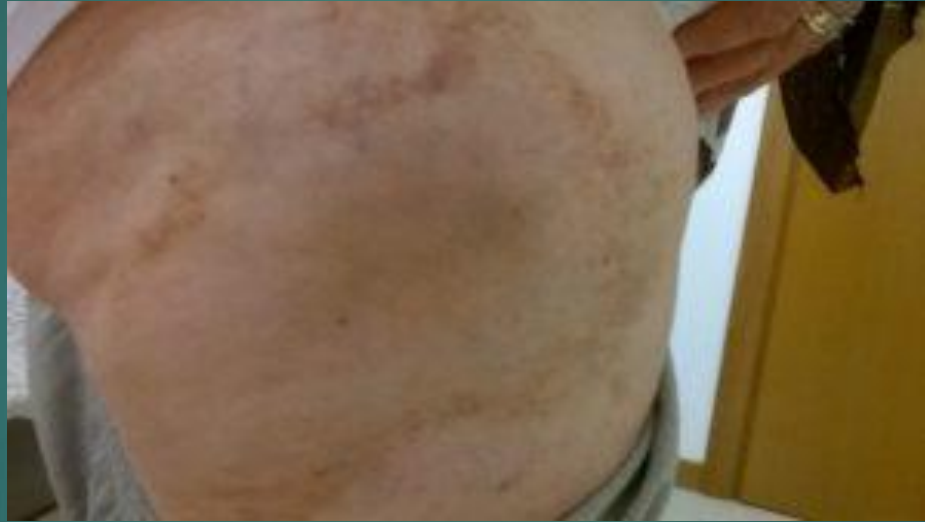


EMATOMA CONTINUA

- PER 4 SEDUTE
 - 1 Ant. Prog B
 - 1 Ant. Prog C
 - 1 Ant. Prog B lombi

DOPO solo 5 GIORNI

REGENOTERAPIA®



TRAUMA FACCIALE

7

REGENOTERAPIA®



TRAUMA FACCIALE

- Presa in carico il 4/10
- 2 sedute quotidiane
 - 1 Ant Nuca Prog A
 - 1 Ant Viso Prog B
 - 1 Ant Dorso Prog B
- Per 2 giorni

DOPO soli 2 GIORNI
quindi dopo 4 sedute

6

REGENOTERAPIA®



TRAUMA FACCIALE

- Proseguimento con 1 seduta al giorno
 - 1 Ant. Nuca Prog A
 - 1 Ant. Viso Prog C
 - 1 Ant. Dorso Prog B
- Per altri 4 giorni
- GIORNI DI TRATTAMENTO: 6
 - Solo 6 giorni

TRAUMA FACCIALE

dopo 6 giorni (8 sedute)

11

REGENOTERAPIA®



PSORIASI

12

REGENOTERAPIA®



PSORIASI

- 10 SEDUTE ogni 2-3 gg
 - 1 Ant Prog. B
 - 1 Ant Prog. C
 - 1 Ant Dorso P. B

PSORIASI dopo 10 sedute



PARALISI DI BELL

15

- 23 marzo il Sig. DM. C. si reca al PS per paralisi facciale
- In PS viene posta diagnosi di paralisi di Bell



PARALISI DI BELL

16

- Si imposta terapia cortisonica per un mese
- Si inizia fisioterapia
- Si prosegue dopo il corticosteroide con Nicetile e Alanerv
- Si aggiunge massoterapia

PARALISI DI BELL

17

- Il 16 giugno giunge in studio con ancora evidenti segni di paresi
- In accordo con il paziente si sospendono i trattamenti e si inizia Regenoterapia



PARALISI DI BELL

18

- TRATTAMENTO primi 10 giorni
 - 1 ant. NUCA Prog. A per 20'
 - 1 ant. DORSO Prog. A per 20'
 - 1 ant. VISO Prog. B per 10', poi Prog. C per 10' e poi Prog. A per 10'

PARALISI DI BELL

19

- TRATTAMENTO successivi 7 giorni
a giorni alterni
 - 1 ant. NUCA Prog. A per 20'
 - 1 ant. DORSO Prog. A per 20'
 - 1 ant. VISO Prog. A per 10' e poi Prog. C per 10'

PARALISI DI BELL

20

- TRATTAMENTO successivi 15 giorni
tutti i giorni
 - 1 ant. NUCA Prog. A per 20'
 - 1 ant. DORSO Prog. A per 20'
 - 1 ant. VISO Prog. A per 15' e poi Prog. C per 15'

RISULTATO



A CONFRONTO DOPO 2 MESI DI SOLO REGENOTERAPIA®

REGENOTE



FRUSTATA DI MEDUSA

24



REGENOTERAPIA®

FRUSTATA DI MEDUSA

25

REGENOTERAPIA®

- PRESA IN CARICO Ciclo di 3 giorni
 - 1 Antenna Sotto il braccio Prog. B
 - 1 Antenna Sopra il Braccio Prog. A
 - 1 Antenna Dorsale Prog. B
- Per altri 3 giorni
 - 1 Antenna Sotto Braccio Prog. B
 - 1 Antenna Sopra Braccio Prog. C
 - 1 Antenna Dorsale Prog. B

FRUSTATA DI MEDUSA DOPO 6 GIORNI!!!

26

REGENOTERAPIA®

